

S&E Dynamics ofrece variados programas de realidad virtual, exclusivos y personalizados para reducir los síntomas de manera progresiva y eficaz en pacientes con trastornos del equilibrio, previamente diagnosticados.



Servicios & Equipos Biomédicos SAS.

S&E DYNAMICS



Equipo de realidad virtual



Servicios & Equipos Biomédicos SAS.



Envía un email a ventas@srserviequipos.com.co



Envía un mensaje al +57 320 4199340



Visítanos en la Carrera 70C 51 83 Bogotá D.C., Colombia



VISITA NUESTRA WEB PARA VER TODOS NUESTROS SERVICIOS
WWW.SRSERVIEQUIPOS.COM.CO



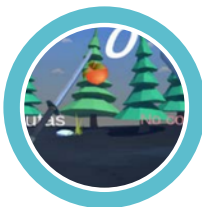
Mejora la experiencia terapéutica de tus pacientes en el manejo del vértigo y problemas del equilibrio con nuestro equipo de realidad virtual y los programas de Taichí, corte de frutos, bandera, conducción, atrapando al zorro, baloncesto, caminata y supermercado.

PROGRAMAS DE ENTRENAMIENTO



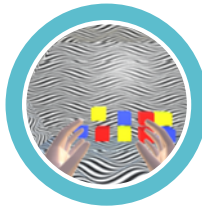
TAICHI

Estímulos opto cinéticos proyectados en una habitación. Tiene como objetivo estabilizar las imágenes móviles del campo visual del paciente, mediante la reeducación, generando mecanismos compensatorios por parte del sistema nervioso central capaz de suplir la falta de función vestibular.



CORTE DE FRUTAS

Gestión de movimientos de coordinación motora, ubicación temporo espacial, velocidad, inclinación y movimientos funcionales aleatorios.



BANDERA

El paciente deberá realizar desplazamientos lineales y angulares con inclinación e hiperextensión, lateropulsión en un entorno optocinético.



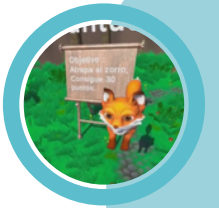
CONDUCCIÓN

Se debe conducir realizando movimientos de coordinación con las manos, estimulando el equilibrio cinético y aceleración lineal.



ATRAPANDO AL ZORRO

Es necesario realizar movimientos sacádicos aleatorios con cefalogiro anterior, posterior y horizontal, también debe inclinarse y reclinarse, entrando el control motor.



BALONCESTO

Se trabaja el reflejo vestibulo-ocular, vestibulo-espinal, vestibulo-cólico y equilibrio dinámico, mediante ejercicios con pelotas y movimientos fundamentales.



CAMINATA

Por medio de una caminata simulada en la ciudad, se realiza acondicionamiento físico y movimientos de giro para esquivar objetos durante la marcha.



SUPERMERCADO

Se realizan movimientos oculomotores de seguimiento, movimientos sacádicos, desplazamiento horizontal y movimientos funcionales

